

## Übersicht Umsatzklassen Januar bis Juni 2008

Nr.1 DATEV-BWA 1/K51

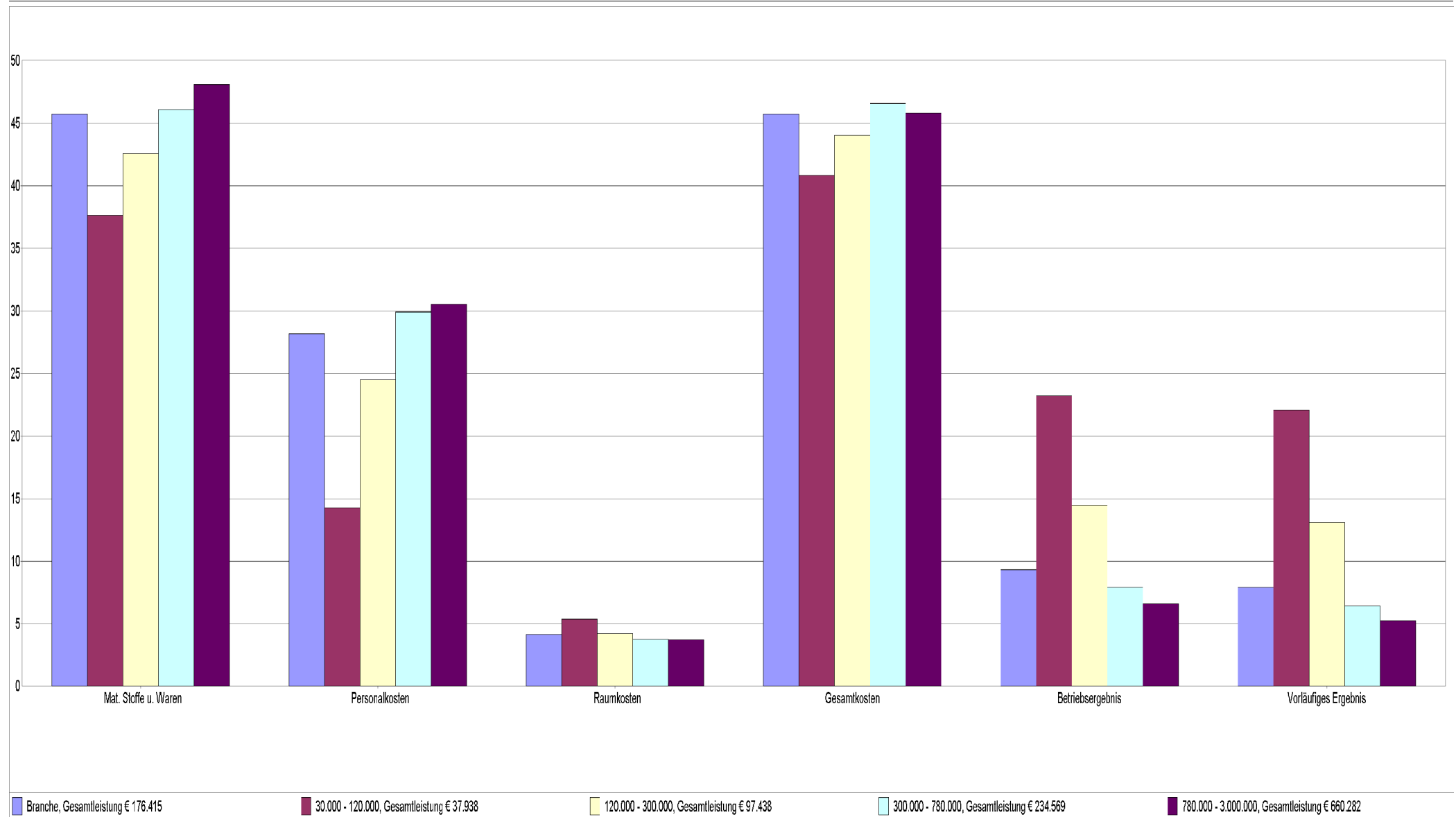
29098 / 40271 / Musterbetrieb

45.42.0 - Bautischlerei und -schlosserei

Teilnehmer	2836	837	968	720	311
Bezeichnung	Branche	30.000 - 120.000	120.000 - 300.000	300.000 - 780.000	780.000 - 3.000.000
Umsatzerlöse	99,0	99,9	99,7	99,5	98,0
Best.Verdg. FE/UE	1,0	0,1	0,3	0,5	2,0
Akt.Eigenleistungen	0,0	0,0	0,0	0,0	0,0
<b>Gesamtleistung</b>	<b>176.415 €</b>	<b>37.938 €</b>	<b>97.438 €</b>	<b>234.569 €</b>	<b>660.282 €</b>
Mat. Stoffe u. Waren	45,7	37,6	42,6	46,1	48,1
<b>Rohhertrag</b>	<b>54,3</b>	<b>62,4</b>	<b>57,4</b>	<b>53,9</b>	<b>51,9</b>
So. betr. Erlöse	0,7	1,7	1,1	0,7	0,5
<b>Betriebl. Rohertrag</b>	<b>55,0</b>	<b>64,1</b>	<b>58,5</b>	<b>54,5</b>	<b>52,4</b>
<u>Kostenarten:</u>					
Personalkosten	28,2	14,3	24,5	29,9	30,5
Raumkosten	4,2	5,4	4,2	3,8	3,7
Betriebl. Steuern	0,3	0,6	0,4	0,2	0,2
Versich./Beiträge	1,6	2,6	2,0	1,5	1,2
Besondere Kosten	0,0	0,0	0,0	0,0	0,0
Kfz-Kosten (o. St.)	3,6	7,0	4,6	3,5	2,7
Werbe-/Reisekosten	1,2	1,1	1,1	1,1	1,3
Kosten Warenabgabe	0,4	0,1	0,1	0,3	0,6
Abschreibungen	2,0	3,2	2,2	2,0	1,7
Reparatur/Instandh.	0,6	0,5	0,5	0,6	0,7
Sonstige Kosten	3,8	6,3	4,4	3,7	3,2
<b>Gesamtkosten</b>	<b>45,7</b>	<b>40,9</b>	<b>44,0</b>	<b>46,6</b>	<b>45,8</b>
<b>Betriebsergebnis</b>	<b>9,3</b>	<b>23,2</b>	<b>14,5</b>	<b>7,9</b>	<b>6,6</b>
Zinsaufwand	1,2	1,6	1,4	1,3	0,9
Sonst. neutr. Aufwand	0,1	0,1	0,1	0,2	0,1
<b>Neutraler Aufwand</b>	<b>1,3</b>	<b>1,7</b>	<b>1,5</b>	<b>1,4</b>	<b>1,0</b>
Zinserträge	0,1	0,0	0,0	0,1	0,1
Sonst. neutr. Ertrag	0,6	0,9	0,7	0,6	0,5
Verr. kalk. Kosten	0,0	0,0	0,0	0,0	0,0
<b>Neutraler Ertrag</b>	<b>0,7</b>	<b>0,9</b>	<b>0,7</b>	<b>0,7</b>	<b>0,6</b>
Freie Kontenklassen	0,0	0,0	0,0	0,0	0,0
<b>Ergebnis vor Steuern</b>	<b>8,7</b>	<b>22,4</b>	<b>13,7</b>	<b>7,2</b>	<b>6,2</b>
Steuern Eink.u.Ertrag	0,8	0,3	0,6	0,8	1,0
<b>Vorläufiges Ergebnis</b>	<b>7,9</b>	<b>22,1</b>	<b>13,1</b>	<b>6,4</b>	<b>5,2</b>

Das vorläufige Ergebnis entspricht dem derzeitigen Stand der Buchführung. Abschluss-/ Abgrenzungsbuchungen können es noch verändern.

Copyright DATEV eG. Nachdruck nur mit ausdrücklicher Genehmigung.

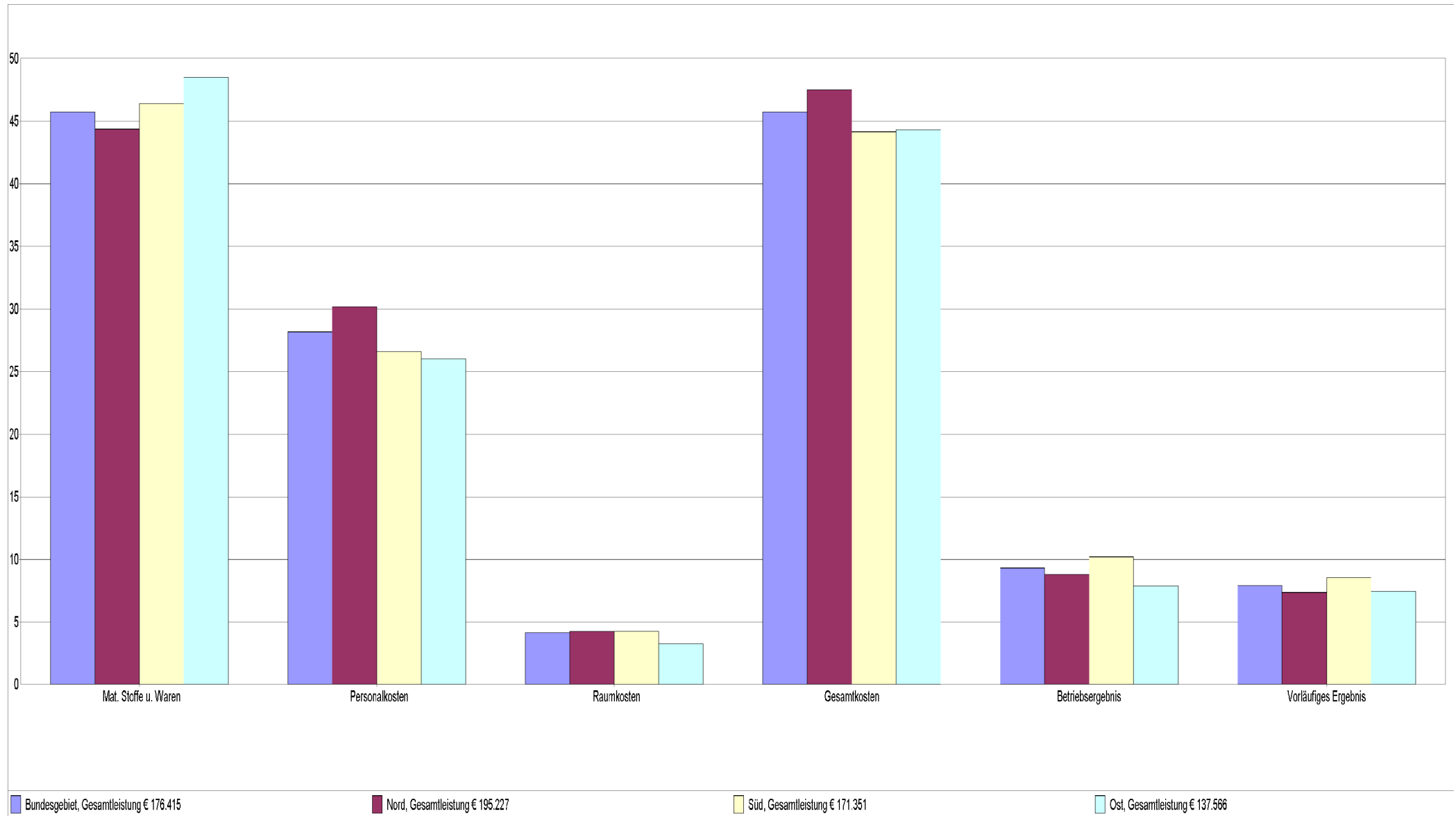


Das vorläufige Ergebnis entspricht dem derzeitigen Stand der Buchführung. Abschluss-/ Abgrenzungsbuchungen können es noch verändern.

DATEV Copyright DATEV eG. Nachdruck nur mit ausdrücklicher Genehmigung.

Teilnehmer	2836	1183	1242	410
Bezeichnung	Bundesgebiet	Nord	Süd	Ost
Umsatzerlöse	99,0	98,7	99,2	99,4
Best.Verdg. FE/UE	1,0	1,3	0,8	0,6
Akt.Eigenleistungen	0,0	0,0	0,0	0,0
<b>Gesamtleistung</b>	<b>176.415 €</b>	<b>195.227 €</b>	<b>171.351 €</b>	<b>137.566 €</b>
Mat. Stoffe u. Waren	45,7	44,4	46,4	48,5
<b>Rohhertrag</b>	<b>54,3</b>	<b>55,6</b>	<b>53,6</b>	<b>51,5</b>
So. betr. Erlöse	0,7	0,7	0,8	0,7
<b>Betriebl. Rohhertrag</b>	<b>55,0</b>	<b>56,3</b>	<b>54,3</b>	<b>52,2</b>
<b>Kostenarten:</b>				
Personalkosten	28,2	30,2	26,6	26,0
Raumkosten	4,2	4,3	4,3	3,2
Betriebl. Steuern	0,3	0,2	0,3	0,3
Versich./Beiträge	1,6	1,5	1,6	1,5
Besondere Kosten	0,0	0,0	0,0	0,1
Kfz-Kosten (o. St.)	3,6	3,5	3,6	4,6
Werbe-/Reisekosten	1,2	1,1	1,2	1,3
Kosten Warenabgabe	0,4	0,3	0,4	0,4
Abschreibungen	2,0	1,9	2,1	2,2
Reparatur/Instandh.	0,6	0,6	0,7	0,5
Sonstige Kosten	3,8	3,9	3,6	4,2
<b>Gesamtkosten</b>	<b>45,7</b>	<b>47,5</b>	<b>44,2</b>	<b>44,3</b>
<b>Betriebsergebnis</b>	<b>9,3</b>	<b>8,8</b>	<b>10,2</b>	<b>7,9</b>
Zinsaufwand	1,2	1,1	1,3	0,9
Sonst. neutr. Aufwand	0,1	0,1	0,1	0,2
<b>Neutraler Aufwand</b>	<b>1,3</b>	<b>1,3</b>	<b>1,4</b>	<b>1,0</b>
Zinserträge	0,1	0,1	0,1	0,0
Sonst. neutr. Ertrag	0,6	0,6	0,6	0,8
Verr. kalk. Kosten	0,0	0,0	0,0	0,0
<b>Neutraler Ertrag</b>	<b>0,7</b>	<b>0,7</b>	<b>0,6</b>	<b>0,8</b>
Freie Kontenklassen	0,0	0,0	0,0	0,0
<b>Ergebnis vor Steuern</b>	<b>8,7</b>	<b>8,2</b>	<b>9,4</b>	<b>7,7</b>
Steuern Eink.u.Ertrag	0,8	0,9	0,9	0,3
<b>Vorläufiges Ergebnis</b>	<b>7,9</b>	<b>7,4</b>	<b>8,6</b>	<b>7,4</b>

Das vorläufige Ergebnis entspricht dem derzeitigen Stand der Buchführung. Abschluss-/ Abgrenzungsbuchungen können es noch verändern.



## Übersicht Gesellschaftsformen Januar bis Juni 2008

29098 / 40271 / Musterbetrieb

45.42.0 - Bautischlerei und -schlosserei

Nr.1 DATEV-BWA 1/K51

Teilnehmer	2836	2345	489
Bezeichnung	Branche	Einzelunternehmen u. Personengesellschaften	Kapitalgesellschaften
Umsatzerlöse	99,0	99,3	98,4
Best.Verdg. FE/UE	1,0	0,7	1,6
Akt.Eigenleistungen	0,0	0,0	0,0
<b>Gesamtleistung</b>	<b>176.415 €</b>	<b>141.187 €</b>	<b>344.984 €</b>
Mat. Stoffe u. Waren	45,7	44,4	48,4
<b>Rohrertrag</b>	<b>54,3</b>	<b>55,6</b>	<b>51,6</b>
So. betr. Erlöse	0,7	0,8	0,6
<b>Betriebl. Rohrertrag</b>	<b>55,0</b>	<b>56,5</b>	<b>52,2</b>
<u>Kostenarten:</u>			
Personalkosten	28,2	25,1	34,7
Raumkosten	4,2	3,5	5,3
Betriebl. Steuern	0,3	0,3	0,2
Versich./Beiträge	1,6	1,7	1,4
Besondere Kosten	0,0	0,0	0,0
Kfz-Kosten (o. St.)	3,6	3,8	3,2
Werbe-/Reisekosten	1,2	1,1	1,3
Kosten Warenabgabe	0,4	0,3	0,6
Abschreibungen	2,0	2,2	1,5
Reparatur/Instandh.	0,6	0,6	0,6
Sonstige Kosten	3,8	3,9	3,6
<b>Gesamtkosten</b>	<b>45,7</b>	<b>42,5</b>	<b>52,3</b>
<b>Betriebsergebnis</b>	<b>9,3</b>	<b>14,0</b>	<b>-0,2</b>
Zinsaufwand	1,2	1,4	0,7
Sonst. neutr. Aufwand	0,1	0,1	0,2
<b>Neutraler Aufwand</b>	<b>1,3</b>	<b>1,5</b>	<b>0,8</b>
Zinserträge	0,1	0,0	0,2
Sonst. neutr. Ertrag	0,6	0,6	0,6
Verr. kalk. Kosten	0,0	0,0	0,0
<b>Neutraler Ertrag</b>	<b>0,7</b>	<b>0,6</b>	<b>0,7</b>
Freie Kontenklassen	0,0	0,0	0,0
<b>Ergebnis vor Steuern</b>	<b>8,7</b>	<b>13,1</b>	<b>-0,3</b>
Steuern Eink.u.Ertrag	0,8	0,6	1,1
<b>Vorläufiges Ergebnis</b>	<b>7,9</b>	<b>12,5</b>	<b>-1,4</b>

Das vorläufige Ergebnis entspricht dem derzeitigen Stand der Buchführung. Abschluss-/ Abgrenzungsbuchungen können es noch verändern.

